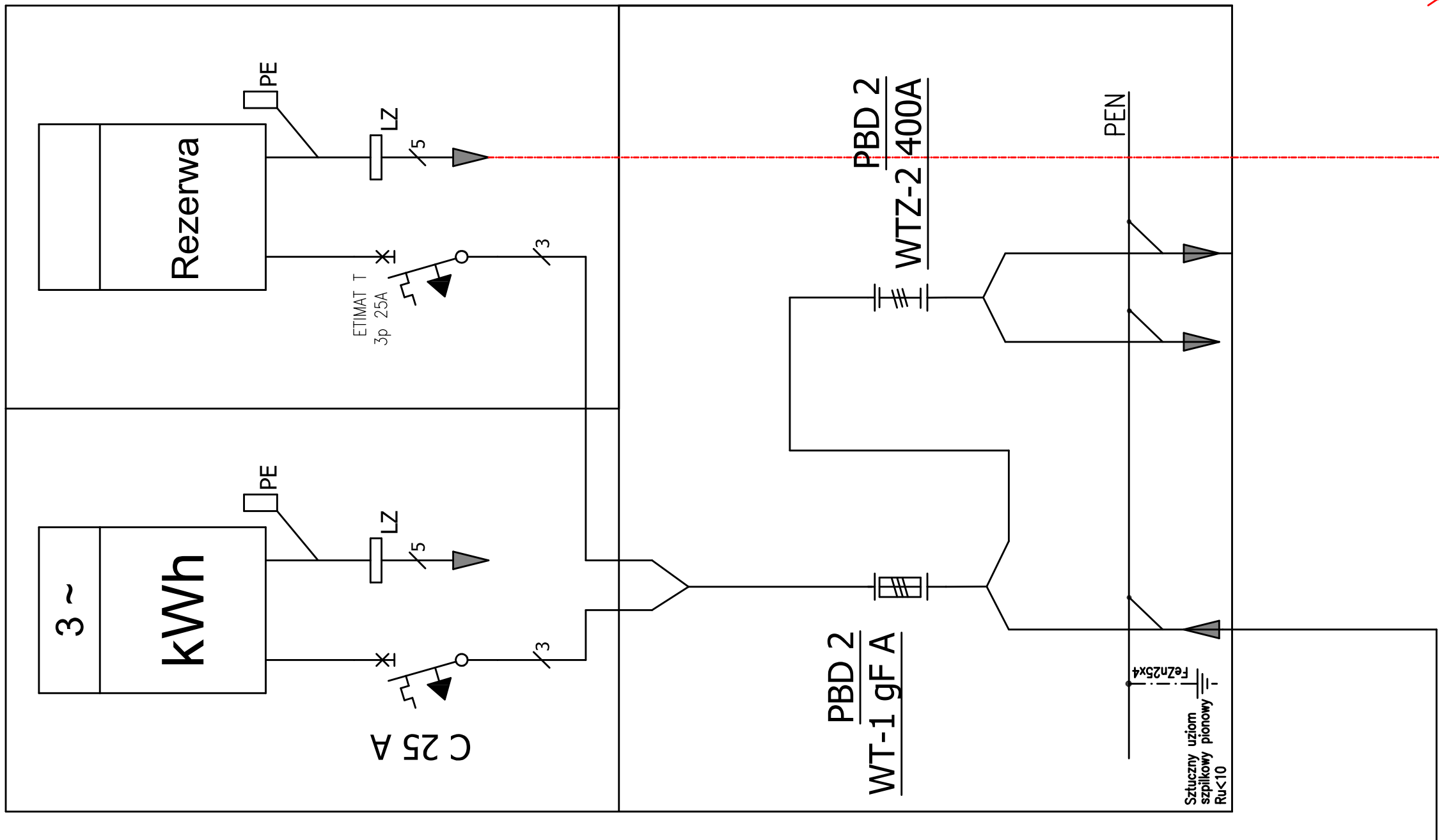


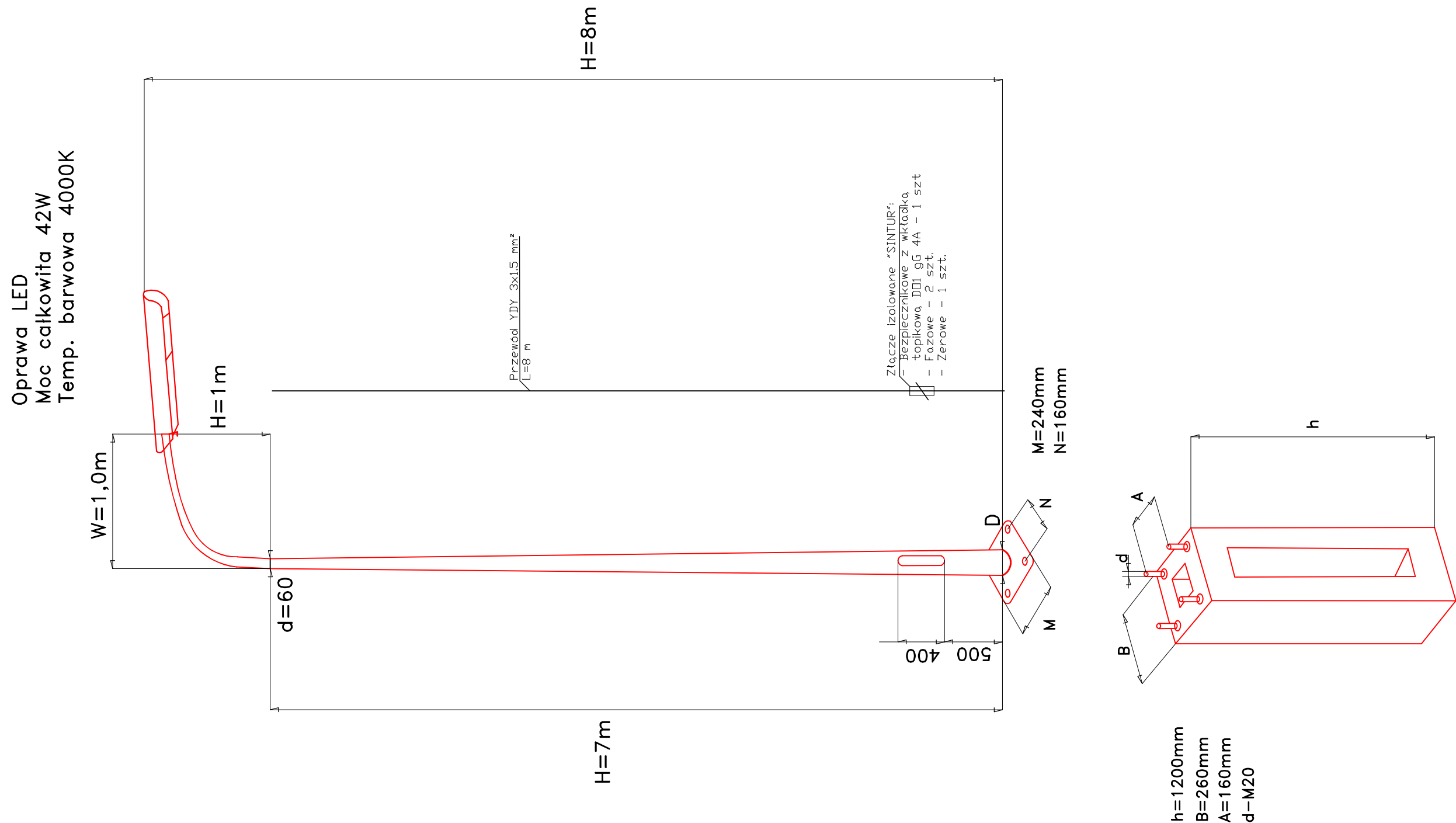
SCHEMAT IDEOWY SIECI OŚWIETLENIA DROGOWEGO WRAZ Z SZAFKA STEROWANIA OŚWIETLENIEM

Istn. ZKP na działce nr 190
m. Ostrowiec przy drodze 222/4

Proj. szafka sterowania oświetleniem na działce nr
190 (pas drogowy drogi powiatowej)



Sylwetka proj. słupa oraz jego
podstawowe parametry



- Uwagi:
- Dla zapewnienia wymaganej rozpiętości wykonano uziomy pionowy typu Galmor
 - W celu ocieplenia urządzeń, zamocowano izolację termiczną "SZAFKA OŚWIETLIENIOWA GMINA MAŁECHOWO"
 - W celu ocieplenia urządzeń, zamocowano izolację termiczną "SZAFKA OŚWIETLIENIOWA GMINA MAŁECHOWO"
 - W celu ocieplenia urządzeń, zamocowano izolację termiczną "SZAFKA OŚWIETLIENIOWA GMINA MAŁECHOWO"
 - W celu ocieplenia urządzeń, zamocowano izolację termiczną "SZAFKA OŚWIETLIENIOWA GMINA MAŁECHOWO"

OBIEKT:	ROZBUDOWA OŚWIETLIENIA DROGOWEGO W MIEJSCOWOŚCI OSTROWIEC DZIAŁKA NR 190, OBRĘB [0017] Ostrowiec, GMINA MAŁECHOWO		
PROJEKT: TECHNICZNY SIĘĆ ELEKTROENERGETYCZNA DO 1KV	TEMAT: SCHEMAT IDEOWY ROZBUDOWY OŚWIETLIENIA DROGOWEGO – SIĘĆ OŚWIETLIENIA DROGOWEGO	DATA: 30.03.2022	
		NR RYS.: E-02-01	
PROJEKTANT:	MGR INŻ. ŁUKASZ PĄC ZAP/0244/PWBE/15	PODPIS:	
		uprawnienia budowlane do projektowania bez ograniczeń w specjalności instalacyjnej w zakresie sieci, instalacji i urządzeń elektrycznych i elektroenergetycznych	

OCHRONA DODATKOWA OD PORAŻEŃ:
W SIECI 0,4KV: SAMOCZYNNE WYŁĄCZENIE ZASILANIA
W/G PN-HD 60364-4-41

